

Registrazione

La quota di partecipazione alla scuola è di € 950. In misura limitata, è ammessa l'iscrizione di dottorandi e borsisti, con quota di partecipazione di € 900.

Oltre alla partecipazione al corso, la quota comprende anche l'iscrizione per un anno all'Associazione Italiana di Reologia, la sistemazione alberghiera, i pranzi, i coffee break, i testi delle lezioni insieme alla documentazione tecnica degli strumenti e la cena della serata di mercoledì 7 settembre.

Le iscrizioni sono limitate a un massimo di 30 partecipanti. Nell'ipotesi di un numero di adesioni inferiori a 20, il comitato organizzatore si riserva il diritto di cancellare il corso, nel qual caso verrà effettuato il totale rimborso della quota versata. Nel caso in cui le richieste di iscrizione superino il numero di 50, il corso verrà ripresentato in data successiva, appena possibile, compatibilmente con gli impegni dei docenti.

L'iscrizione deve essere effettuata **entro il 15 giugno 2011**. Le iscrizioni che dovessero pervenire oltre tale data potrebbero non essere accettate dal comitato organizzatore. La quota di iscrizione dovrà essere pagata entro la data di inizio della Scuola tramite:

assegno bancario non trasferibile, intestato all'Associazione Italiana di Reologia.

versamento su c.c. bancario intestato all'Associazione Italiana di Reologia, c/o Banca Intesa Cassa di Risparmio del Veneto, Via Valeri Diego n°1, 35131 Padova - Cod. IBAN: IT54 S062 2512 1632 6910 3896 138.

È possibile iscriversi sia on-line (collegandosi al seguente indirizzo: <http://www.sir-reologia.com/-site-/scuola2011.asp>) che spedendo copia del modulo di iscrizione via fax al seguente numero 391782221930 (att.ne sig.ra Mariarita Maron).

Si raccomanda di comunicare l'avvenuta spedizione del modulo ad uno dei due indirizzi email presenti nei contatti.

Associazione Italiana
di Reologia-SIR



Scuola di Reologia

Corso di formazione e aggiornamento
per ricercatori e tecnici industriali

Valeggio sul Mincio, 5 - 8 settembre 2011

MODULO DI ISCRIZIONE

Nome..... Cognome.....

Titolo / Posizione.....

Azienda.....

Indirizzo.....

Città..... Cap.....

Telefono..... Fax.....

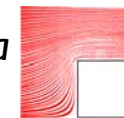
e-mail.....

In caso di accettazione dell'iscrizione, il pagamento della relativa quota avverrà:

tramite assegno

tramite versamento su c/c bancario

Associazione Italiana
di Reologia-SIR



Scuola di Reologia

Corso di formazione ed aggiornamento
per ricercatori e tecnici industriali



Il Castello Scaligero-foto di Fernando Zanetti

Valeggio sul Mincio
5 - 8 settembre 2011



Polimeri Europa



Presentazione

Il Corso è rivolto a tutti coloro che, in qualità di ricercatori e di tecnici, si occupano di argomenti e problemi riguardanti la reologia, sia in campo industriale, dalla ricerca e sviluppo di processi e prodotti al controllo qualità, sia in campo accademico.

Il Corso è stato programmato con l'intenzione di illustrare ai partecipanti i concetti fondamentali della reologia, divulgandone la cultura, i principi che governano le misure reologiche e la loro applicazione per la risoluzione di problemi specifici. Particolare enfasi verrà posta sulle tecniche di misura e sul trattamento e l'interpretazione dei dati sperimentali. A tal fine il programma comprende l'analisi di una serie di casi risolti nel campo dei polimeri e dei sistemi dispersi, insieme all'esame diretto di altri, su suggerimento dei partecipanti, nel corso di prove pratiche che saranno eseguite con reometri commerciali forniti dalle principali ditte costruttrici. Il Corso è organizzato dall'Associazione Italiana di Reologia.

Le attività didattiche si svolgeranno presso la sala convegni dell' Hotel EDEN a Valeggio sul Mincio (VR).

Al termine dei lavori verrà rilasciato un attestato di partecipazione al Corso.

Elenco strumenti per le prove pratiche

Per le prove di laboratorio saranno disponibili strumenti delle seguenti case:


• Ceast 

• FKV 

• Malvern  

• Physica Paar  

• M. Penati Strumenti   

• TA Instruments 

• CBC 

Argomenti delle lezioni

- Fenomeni e problemi reologici
- Solidi elastici/liquidi viscosi
- Tipi di flusso
- Comportamento shear- e tempo-dipendenti
- Viscoelasticità lineare e non
- Strumenti e procedure sperimentali
- Analisi e trattamento dei dati
- Applicazione della Reologia ai seguenti sistemi di interesse industriale: Polimeri, Sistemi Vernicianti, Ceramici, Prodotti Alimentari, Detergenti, Lubrificanti, Bitumi, Fluidi di Perforazione, Cosmetici e Farmaceutici.

Le lezioni saranno svolte da docenti universitari e da esperti di estrazione industriale operanti nel campo della Reologia.

Trasporti

Come raggiungere la sede della scuola (*Hotel EDEN, Via Don G. Beltrame 10, Valeggio sul Mincio, VR*)

In auto

Autostrada A22 Modena-Brennero: uscita Nogarole Rocca. Seguire poi le indicazioni per Valeggio sul Mincio (circa 15 km),

In treno

Stazione ferroviaria di arrivo più vicina: Peschiera del Garda (a circa 12 km).

È anche possibile raggiungere Valeggio dalle stazioni ferroviarie di Verona e Mantova che distano circa 30 km.

In aereo

Aeroporto di arrivo: Valerio Catullo (Villafranca-VR). Si prosegue poi in taxi (circa 15 km).

Sede e sistemazione alberghiera

Al confine fra due regioni, Lombardia e Veneto, a sud del Lago di Garda, Valeggio sul Mincio è situato nell'anfiteatro naturale delle colline moreniche, vicino a due splendide città d'arte, Verona e Mantova. La Valle del Mincio, che lo attraversa da nord a sud, si rivela un paesaggio di grande suggestione naturalistica, una fascia verde tra le più belle del basso lago.

La sede delle lezioni sarà l'Hotel EDEN, che possiede un ampio parcheggio interno disponibile per chi desidera giungere con mezzi propri. Le camere sono provviste di telefono, TV color, aria condizionata e connessione Internet Wireless.

Le spese di soggiorno sono comprese nella quota di iscrizione e prevedono pernottamento, prima colazione e pranzo presso l'Hotel Eden per le 4 notti dal 5 al 8 settembre 2011.

Contatti

Per ulteriori informazioni contattare:

Dr. Dino Ferri

Cell: 349-8714205

e-mail: dino.ferri@sir-reologia.com

Sig.ra Mariarita Maron

Tel: 0376-1690427

Cell: 340-2669345

e-mail: mariarita.maron@sir-reologia.com